

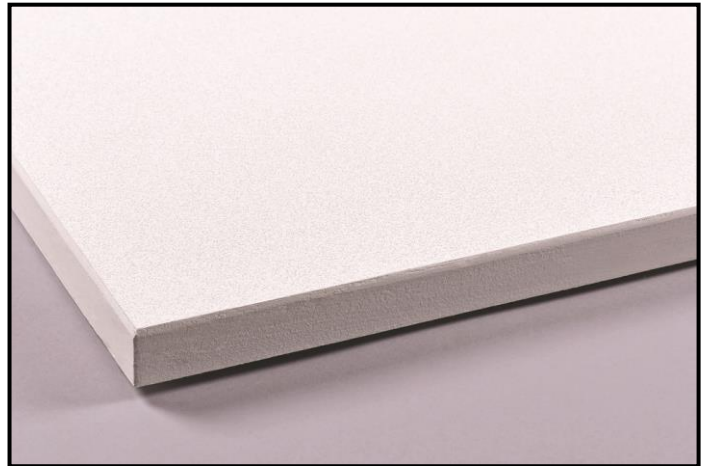
# Loke™ 40 mm Hygiene

Vegg og takabsorbent - lyddemper

Datablad

## Beskrivelse

Platen er utviklet spesielt med tanke på montasje direkte i taket eller på vegg der det ikke er plass til tradisjonelt opphengssystem. Platen har en tradisjonell strukturert overflate med spesielt forseggjort kant forsegling. Platen har en særdeles god lydabsorpsjon og er meget lyddempende. Med høy lysrefleksjon er den derfor meget velegnet til alle arealer og rom med mye støy og etterklang.



## Farge og lysrefleksjon

Nærmeste hvite fargekode er NCS 0502-Y med lysrefleksjon opptil 84 %.

Platen fås også i andre RAL farger som spesialbestilling.

## Installasjon

Platene monteres rett i taket eller på vegg. Festes normalt med montaselim, alternativt med opphengsbrakett eller festeskruer. Platene passer ikke inn i tradisjonelt T-system.

## Kanttyper

Kant: liten B.

## Akustikk - absorpsjon

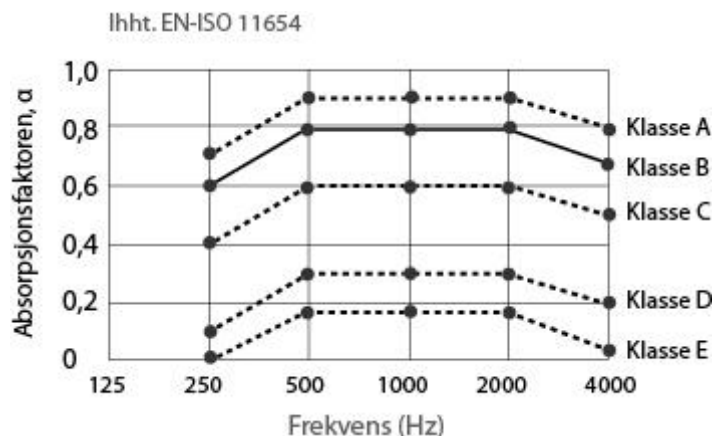
Platen er klassifisert som klasse A, Absorpsjonstesten er foretatt i hht ISO 354:2003 uten luft bak platene. NRC = 0,90.

Absorpsjonskoeffisienten ( $\alpha_w$ ) er beregnet til 0,90 i henhold til ISO 11654. Se testresultat på side 3.

## Lydisolasjon

Rw = 12 dB i hht ISO 717-1:2003

## Lydklasser for absorbenter



Ovenstående viser lydklasser i forhold til Absorpsjonsfaktor.

### Brannklasse

A2-s1,d0, i hht EN 13501-1.

### Formaldehyd

Klasse E1 (utslippsfritt).

### Fuktbestandighet

Platen er formstabil ved en relativ luftfuktighet opptil 90% og en temperatur på 40°C.

### Rengjøring og vedlikehold

Platen har en overflate som tillater støvtørking og forsiktig vask med en lett fuktig klut. Dersom platen overmales vil den miste sine egenskaper.

### Antibakteriell overflate

Platen har kanter og overflate som er behandlet for å eliminere bakterier og sopp/mugg.

Motstandsdyktighet mot sopp og mugg er testet i hht ASTM G 21-13.

Motstandsdyktighet mot Escherichia Coli og Staphylococcus er testet i hht ASTM E 2149-2013a.

Motstandsdyktighet mot Staphylococcus Aureus ATCC 6538P, Escherichia Coli ATCC 8739 er testet i hht ISO 22196:2011.

Vannbasert lim som fester platens bestanddeler individuelt er behandlet på samme måte.

### Hygiene overflate:

Platens synlige overflate og kanter er belagt med vannfast maling og platen kan derfor vaskes med vanlig husholdningsvaskemiddel på disse sidene. Etter vask vil platen etter tørketid fremstå ren.

### Dimensjon og vekt

40x200x600mm. 40x300x600mm. 40x600x600mm. 40x600x1200mm. 40x1000x1200mm.  
40x1200x1200mm. 40x1200x2400mm. Platens vekt er 4,00 kg/m<sup>2</sup>.

### Avfallshåndtering:

Platene og avkapp kan etter endt levetid leveres kommunalt deponi. Glassullen platene er lagd av er resirkulerbar. Emballasje kan gjenvinnes.

### Opplysninger om transport:

Produktet er ikke klassifisert som farlig gods.

### Isolerende egenskaper:

Absorbentene har meget god isoleringsevne.

Laboratorie testet i henhold til EN 13964:2014 klasse 4.10 & EN 12664:2001.

Termisk varmeledningsevne / Lambdaverdi = 0,033W/(m·K).

Termisk varme motstand = 1,191 (m<sup>2</sup>·K)/W.



**Utsteder av CE sertifikat for produktet**

Element Materials Technology Rotterdam B.V.  
Zekeringstraat 33, 1014 BV, Amsterdam  
Netherlands  
Notified body No. 2812  
Dato: 08/06/2020  
Sertifikat no: 2812-CPR-BC5005  
I hht CE regulativ: EN 13964:2014



**Produktet er M1 sertifisert:**

Dette betyr at produktet er testet og innfrir de strengeste internasjonale krav til utslipp og ikke bruk av giftige bestanddeler. Det er egne krav til akustikk produkter som skal innfris for å få M1 sertifikat.



**Utsteder av M1 sertifikat:**

The Building Information Foundation RTS sr  
P.O.B 1004, FI-00101 Helsinki  
Finland

### Test Report

委托编号 Serial Number: GS22-210050

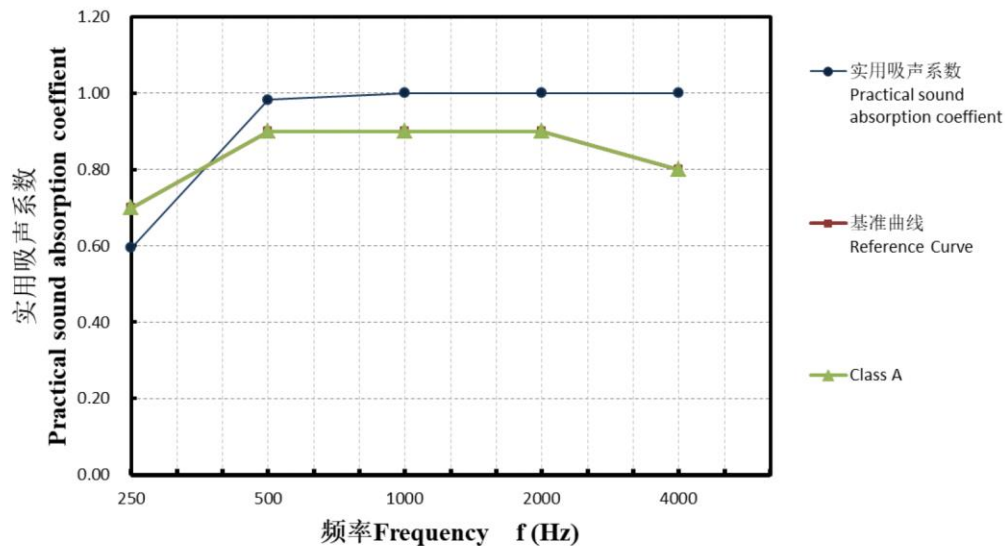
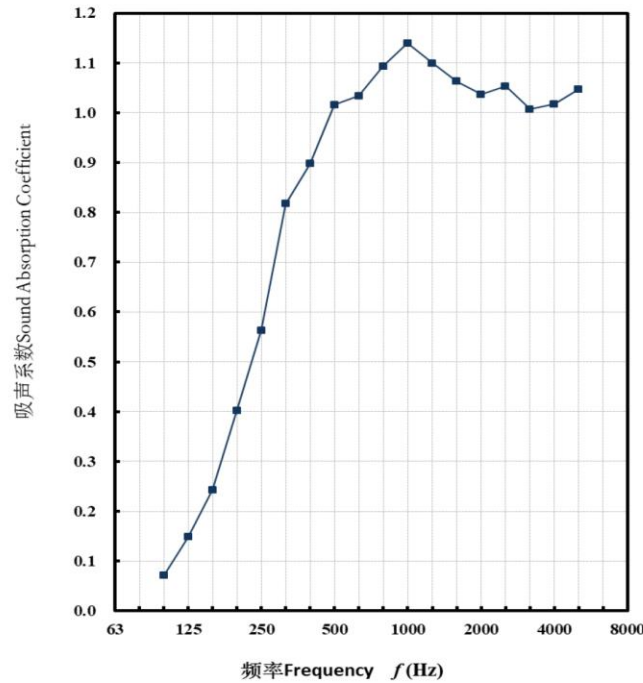
报告编号 Report Number: GS228-210040

第 3 页, 共 4 页 Page 3 of 4

附件: 曲线图、测试图

Annex: Curve of test data , Test picture

1、曲线图 Curve of test data (Loke Hygiene 40, 0 mm 空腔 Loke Hygiene 40 with 0 mm airspace)



注: 基准曲线与 A 级曲线重合

NOTE: Reference Curve coincides with the Curve of Class A

Lydtest foretatt ved 50 mm TKH / utforing.

Test Report

委托编号 Serial Number: GS22-210051

报告编号 Report Number: GS228-210041

第 3 页, 共 4 页 Page 3 of 4

附件: 曲线图、测试图

Annex: Curve of test data , Test picture

1、曲线图 Curve of test data (Loke Hygiene 40, 50 mm 空腔 Loke Hygiene 40 with 50 mm airspace)

