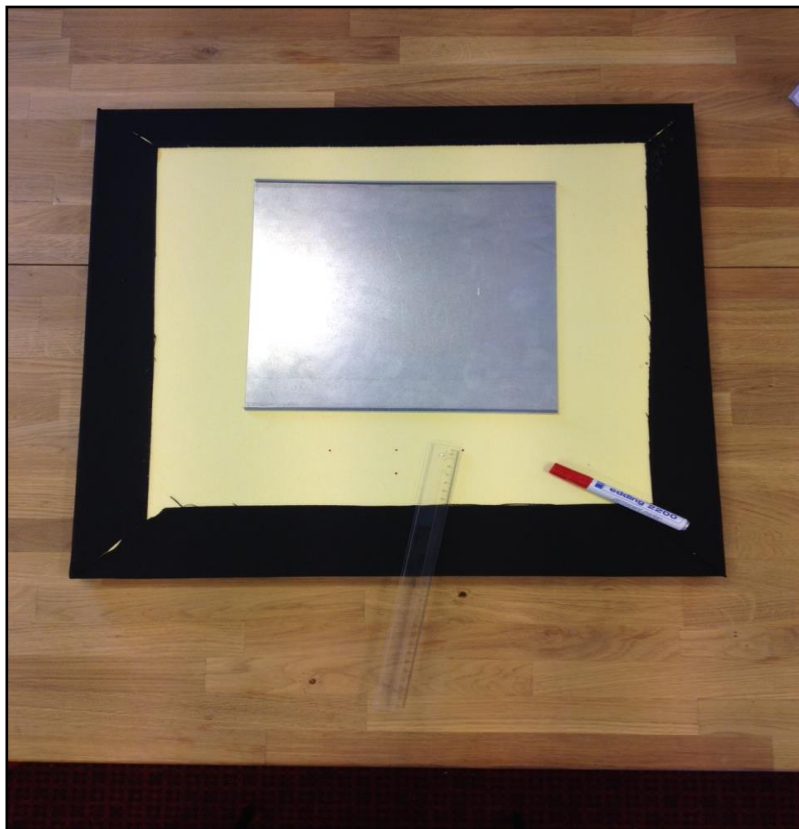
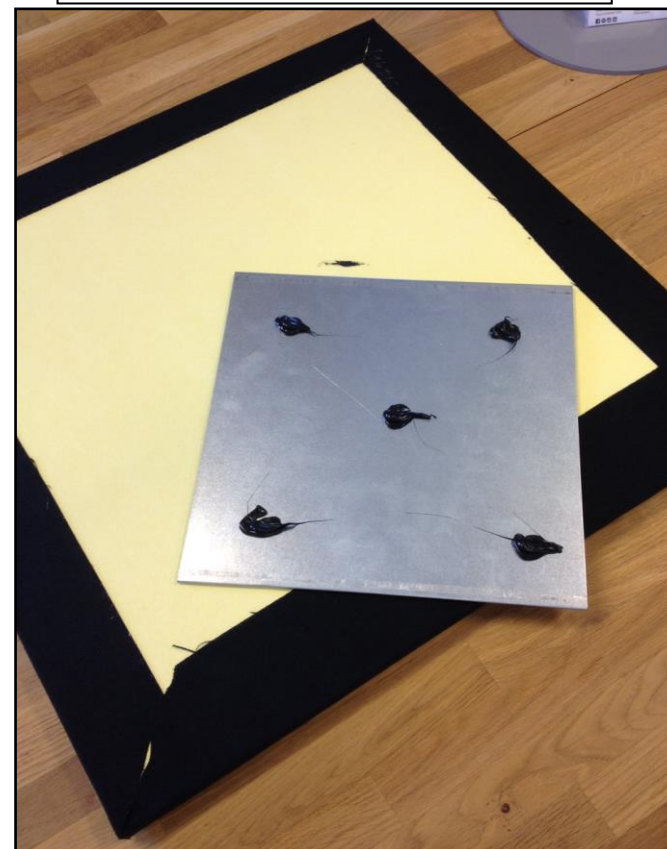


Montasjeveiledning for metallbeslag – bilde/absorbent oppheng

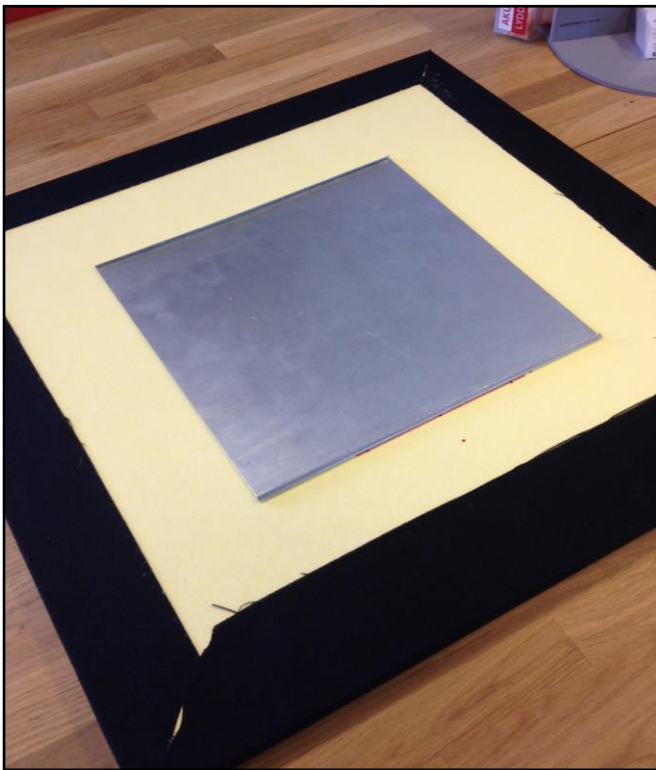
1. Mål opp hvor du vil montere beslaget bakpå platen. Sentrert midt på er det enkleste.
En fals skal henge på skruen som festes i veggen. Den andre fals sørger for at platen henger helt vertikalt.
NB! Skal flere plater henges opp sammen er det viktig at beslagene monteres likt på alle platene for å få de hengende likt på veggen.



2. Påfør montaselim på flatsiden av beslaget.



3. Lim beslaget fast på platen, masser på plass og la tørke i hht tørketid beskrevet på limen. Falsene på platen skal være utover.



4. Fest en skrue i veggen der du ønsker å ha platen hengende.



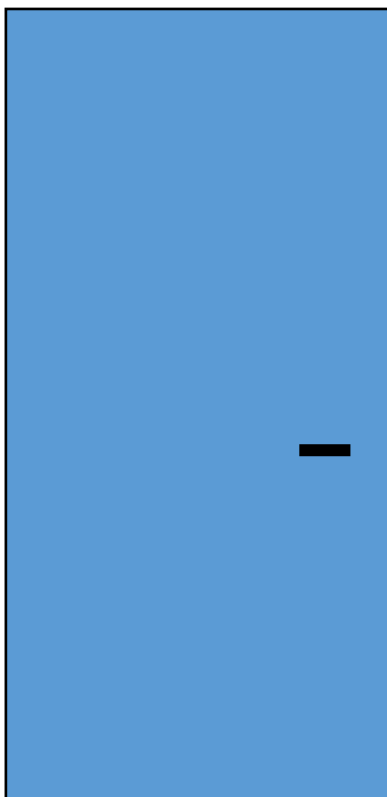
5. Heng platen på skruen.

Monteres beslaget likt på fler plater er det enkelt å få de til å henge fint ved å montere skruer i veggen etter en rett linje og med 60 cm avstand.

Eksempel på opphengt bilde



Monter skruer i veggen med 60 cm mellomrom etter en helt rett linje.



Heng platene på skruene.
Skal det henges opp flere rader må en
begynne med den nederste raden.

